

TEMAT OPRACOWANIA:

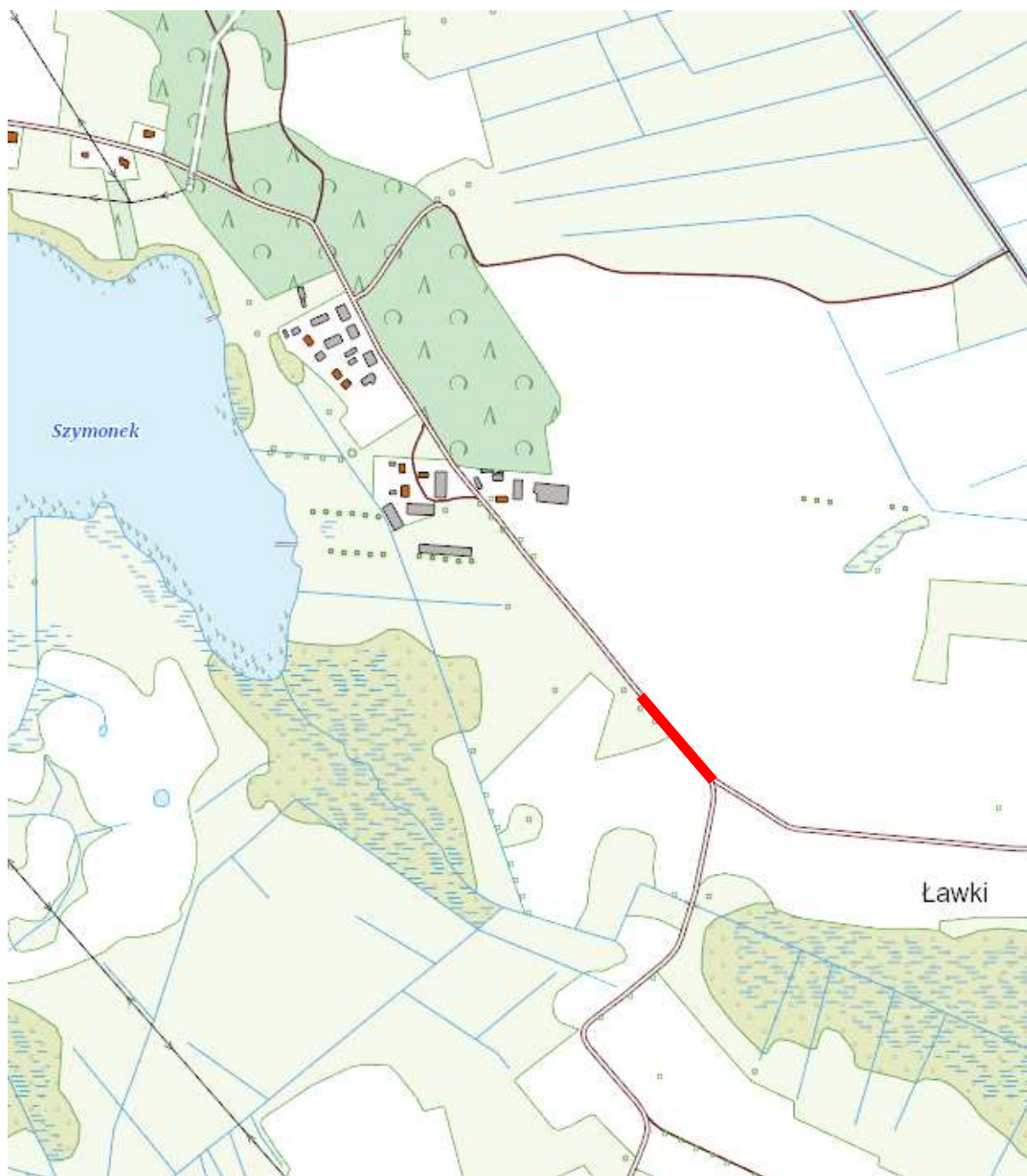
**PROJEKT ORGANIZACJI RUCHU
NA CZAS PROWADZONYCH ROBÓT****PRZEBUDOWA ODCINKA DROGI GMINNEJ NR 130013N
W MIEJSCOWOŚCI ŁAWKI MAŁE, GMINA RYN**INWESTOR: **GMINA RYN, UL. RATUSZOWA 2, 11-520 RYN**ADRES BUDOWY: **GMINA RYN
JEDNOSTKA EWIDENCYJNA 280608_5 RYN
OBRĘB 0006 ŁAWKI
DZ. NR 279/1, 280**KATEGORIA OBIEKTU: **XXV**BRANŻA: **DROGOWA**OPRACOWAŁ:
MACIEJ CZECHOWSKI

PODPIS:

WŁAŚCICIEL FIRMY:
PAULINA KUKLA

PODPIS:

DATA OPRACOWANIA: GDYNIA, LISTOPAD 2017



Zakres opracowania —

ORIENTACJA

PRZEBUDOWA ODCINKA DROGI GMINNEJ NR 130013N W MIEJSCOWOŚCI ŁAWKI MAŁE, GMINA RYN

Skala 1:10 000

Giżycko, dnia 14.12.2017 r.

SU.4031.59.2017

ARIGOLD Paulina Kukla
ul. Świętojańska 92-94c/4
81-388 Gdynia

Zgodnie z art. 10 ust. 5 ustawy Prawo o ruchu drogowym z dnia 20 czerwca 1997 r. (Dz. U. z 2017 r., poz. 1260, ze zm.), działając w oparciu o § 3 ust. 1 pkt 1 i 3 oraz § 8 ust. 2 pkt 1 Rozporządzenia Ministra Infrastruktury z dnia 23 września 2003 r. w sprawie szczegółowych warunków zarządzania ruchem na drogach oraz wykonywania nadzoru nad tym zarządzaniem (Dz. U. z 2017 r., poz. 784), po rozpatrzeniu projektu czasowej organizacji ruchu na czas prowadzenia przebudowy odcinka drogi gminnej nr 130013N w miejscowości Ławki Małe, gmina Ryn, przedłożonego przez

ARIGOLD Paulina Kukla
ul. Świętojańska 92-94c/4
81-388 Gdynia

Zatwierdzam czasową organizację ruchu w zakresie drogi gminnej nr 130013N w miejscowości Ławki Małe.

Jednocześnie informuję, iż:

1. Znaki należy wykonać i ustawić zgodnie z Rozporządzeniem Ministra Infrastruktury z dnia 3 lipca 2003 r. w sprawie szczegółowych warunków technicznych dla znaków i sygnałów drogowych oraz urządzeń bezpieczeństwa ruchu drogowego i warunków ich umieszczania na drogach (Dz. U. z 2003 r., Nr 220, poz. 2181 ze zm.).
2. **Na co najmniej 7 dni przed wprowadzeniem organizacji ruchu, należy zawiadomić Starostę Powiatu Giżyckiego i Komendanta Powiatowego Policji w Giżycku o terminie jej wprowadzenia.**
3. Jeżeli nie wpłynie zawiadomienie, o którym mowa w pkt. 2, zatwierdzona organizacja ruchu traci ważność.

Termin wprowadzenia organizacji ruchu: **do 13.07.2018 r.**

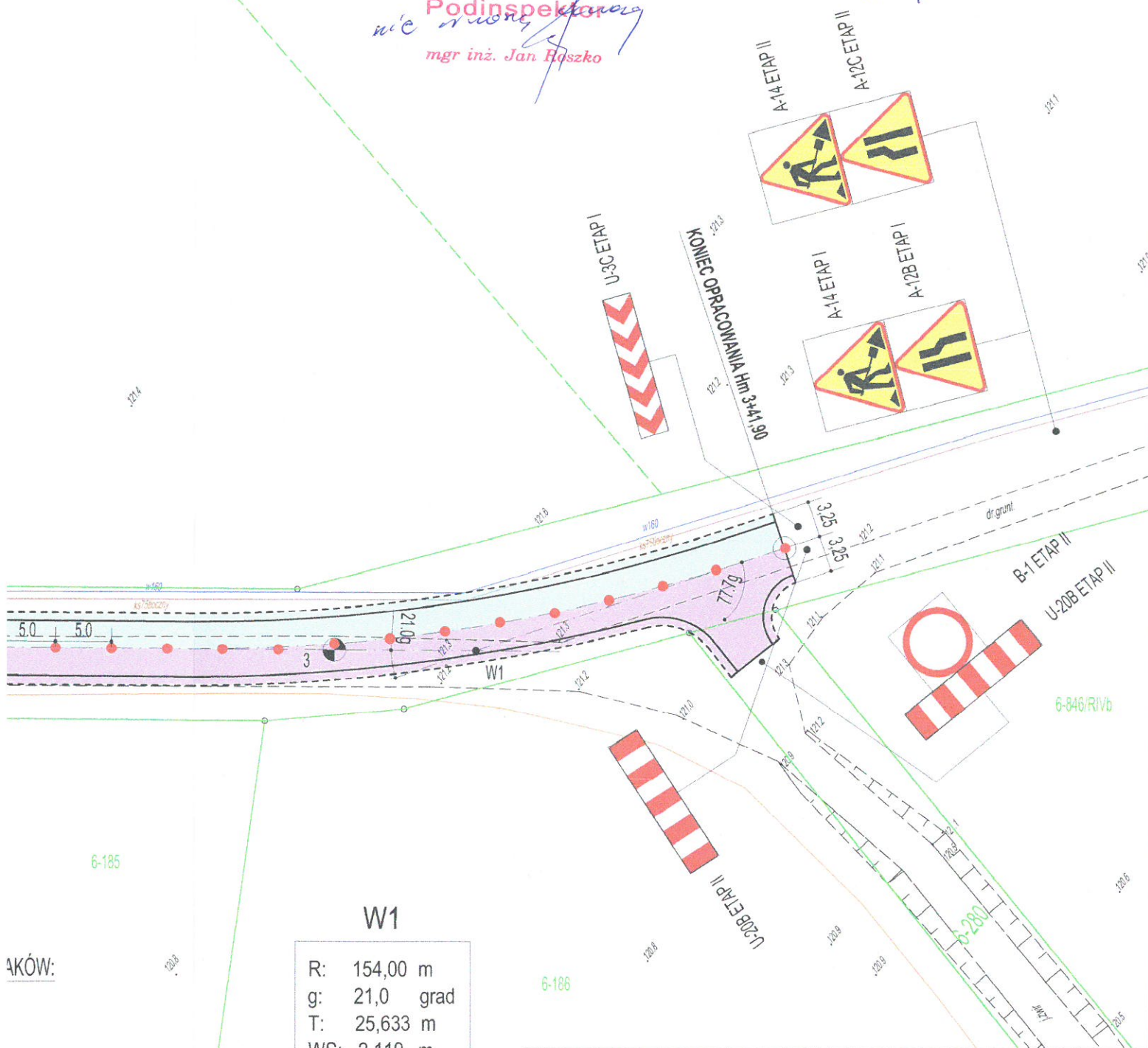
ARo/ARo

STAROSTA
WOS
Wacław Staszewicz

Burmistrz
Miasta i Gminy Ryn

Uzgodniono
17.12.2017
BURMISTRZ
inż. Józef Karpiński

nie Podinspektor
mgr inż. Jan Hąszko



AKÓW:

T.

ARIGOLD PAULINA KUKLA UL. ŚWIĘTOJAŃSKA 92-94c/4, 81-388 GDYNIA TEL: 733-460-745, e-mail: biuro@arigold.pl		
TEMAT OPRACOWANIA: PRZEBUDOWA ODCINKA DRÓGI GMINNEJ NR 130013N W MIEJSCOWOŚCI ŁAWKI MAŁE, GMINA RYN	PROJEKTANT: MACIEJ CZECHOWSKI	
	WŁAŚCICIEL FIRMY: PAULINA KUKLA	
RYSUNEK: PROJEKT ORGANIZACJI RUCHU NA CZAS PROWADZONYCH ROBÓT	INWESTOR: GMINA RYN, UL. RATUSZOWA 2, 11-520 RYN	
	LISTOPAD 2017	Skala: 1:500
		Nr rys. 1

Opis do projektu organizacji ruchu na czas prowadzonych robót

OBIEKT:	Przebudowa odcinka drogi gminnej nr 130013N w miejscowości Ławki Małe, gmina Ryn
ADRES INWESTYCJI:	Gmina Ryn, jednostka ewidencyjna 280608_5 Ryn, obręb 0006 Ławki, dz. nr 279/1, 280
INWESTOR:	Gmina Ryn, ul. Ratuszowa 2, 11-520 Ryn
BRANŻA:	Drogoroślnictwo

1. Podstawa opracowania

- Rozporządzenie Ministra Infrastruktury z dnia 3 lipca 2003r. w sprawie szczegółowych warunków technicznych dla znaków i sygnałów drogowych oraz urządzeń bezpieczeństwa ruchu drogowego i warunków ich umieszczania na drogach (Dz.U. 2003 nr 220 poz. 2181 z późn. zm)
- Rozporządzenie Ministra Infrastruktury z dnia 23 września 2003 r. w sprawie szczegółowych warunków zarządzania ruchem na drogach oraz wykonywania nadzoru nad tym zarządzaniem (Dz. U. 2003 nr 177 poz. 1729) oraz Rozporządzenie Ministra Infrastruktury i Budownictwa z dnia 18 lutego 2016r. zmieniające rozporządzenie w sprawie szczegółowych warunków zarządzania ruchem na drogach oraz wykonywania nadzoru nad tym zarządzaniem (Dz. U. z 2016r., poz.314)
- Rozporządzenie Ministrów Infrastruktury oraz Spraw Wewnętrznych i Administracji z dnia 31 lipca 2002 r. w sprawie znaków i sygnałów drogowych (Dz.U. 2002 nr 170 poz.1393 z późn. zm)
- Ustawa z dnia 20 czerwca 1997r. Prawo o ruchu drogowym (Dz.U. 2017 poz. 128)
- Ustawa z dnia 21 marca 1985 r. o drogach publicznych (Dz. U. 2016 poz. 1440)
- Inwentaryzacja istniejącego oznakowania i układu drogowego wykonana dla potrzeb niniejszego opracowania

2. Zakres opracowania

Opracowanie swym zakresem obejmuje oznakowanie pionowe, które należy zastosować podczas prowadzonych prac w ramach inwestycji realizowanej przez Gminę Ryn-
Przebudowa odcinka drogi gminnej nr 130013N w miejscowości Ławki Małe, gmina Ryn.

3. Stan istniejący:

Droga gminna (klasy D)

Obecnie w miejscu projektowanej przebudowy znajduje się droga o nawierzchni z kruszywa niesklasyfikowanego. W/w odcinek drogi jest w złym stanie technicznym, posiada zdeformowaną nawierzchnię, na której występują wyboje. Droga służy do obsługi komunikacyjnej terenów zabudowy mieszkaniowej oraz terenów rolnych, które zlokalizowane są w sąsiedztwie drogi. Inwestycja nie zmieni jej funkcji, a spowoduje przede wszystkim poprawę komfortu jazdy oraz poprawi bezpieczeństwo. Występuje

małe natężenie ruchu kołowego i pieszego. Odwodnienie odbywa się powierzchniowo w obrębie pasa drogowego.

Odcinek drogi objęty inwestycją łączy się na początku opracowania z dalszą częścią drogi gminnej nr 130013N o nawierzchni asfaltowej.

Założenia projektowe:

- Droga klasy D
- Prędkość projektowa 30km/h
- Szerokość drogi 5m
- Szerokość pobocza 0,75m
- Spadek nawierzchni daszkowy $i_x = 2\%$ i jednostronny $i_x = 2\%$

Zakres prac w ramach inwestycji obejmuje:

- wytyczenie projektowanych prac w terenie
- wykonanie konstrukcji oraz nawierzchni drogi- nawierzchnia asfaltowa
- wykonanie zjazdów z kruszywa
- wykonanie prac porządkowych

Dane liczbowe:

Projektowana droga	-	1727,40m ²
Długość drogi	-	341,90m
Szerokość drogi	-	5m
Zjazdy z kruszywa	-	96,51m ²
Pobocza	-	503,25m ²

3. Układ drogowy

Przedmiotowy odcinek podlegający opracowaniu zlokalizowany w pasie drogi gminnej. Z uwagi na ten fakt oraz na technologię robót prace zostaną podzielone na 2 etapy realizacji celem zapewnienia dojazdu do budynków mieszkalnych, poprawienia bezpieczeństwa na drodze oraz zminimalizowania uciążliwości prowadzonych robót.

4. Stan projektowany

4.1 Oznakowanie pionowe

Etap I – Projektowane prace należy rozpocząć od wykonania konstrukcji oraz nawierzchni po lewej stronie (patrząc od początku opracowania). Szerokość jednego pasa ruchu dla samochodów poruszających się na przebudowywanej drodze wynosić będzie 3,25m.

Etap II – Projektowane prace należy rozpocząć od wykonania konstrukcji oraz nawierzchni po prawej stronie (patrząc od początku opracowania). Szerokość jednego pasa ruchu dla samochodów poruszających się na przebudowywanej drodze wynosić będzie 3,25m.

Podczas prowadzonych pracy należy koniecznie wprowadzić wykwalifikowane osoby, które w sposób bezkolizyjny pokierują ruchem drogowym.

Po zakończeniu prac sprzęt oraz urządzenia budowlane bezwzględnie usunąć poza pas przebudowywanej drogi, a znaki U-21a, U-21b oraz U-3cb przesunąć maksymalnie

do krawędzi prowadzonych prac, poszerzając tym samym szerokość drogi i zwiększając bezpieczeństwo.

Całość oznakowania swoją ilością oraz charakterystyką będzie poprawiało bezpieczeństwo ruchu kołowego oraz pieszego.

Projekt obejmuje oznakowanie całego obszaru objętego projektem. Przy wykonywaniu projektowanych elementów oznakowania należy przestrzegać następujących zasad:

- Wszystkie znaki drogowe pionowe wykonać należy jako odblaskowe stosując dla nich jednolite materiały zapewniające jednorodność ich czytania przez uczestników ruchu. Znaki wykonać należy jako znaki „średnie” pokryte folią odblaskową II generacji.
- Kształty znaków drogowych powinny odpowiadać warunkom podanym rozporządzeniu Ministra Infrastruktury z dnia 3 lipca 2003r. w sprawie szczegółowych warunków technicznych dla znaków i sygnałów drogowych oraz urządzeń bezpieczeństwa ruchu drogowego i warunków ich umieszczania na drogach (Dz. U. 2003 nr 220 poz. 2181).

4.1.2 Oznakowanie poziome

Nie występuje

UWAGA!

Oznakowanie rozmieścić według rysunków zawartych w opracowaniu.

Opracował:

OPIS ZAGROŻEŃ I UTRUDNIENIEŃ PO WPROWADZENIU CZASOWEJ ORGANIZACJI RUCHU:

OBIEKT: **Przebudowa odcinka drogi gminnej nr 130013N
w miejscowości Ławki Małe, gmina Ryn**

ADRES INWESTYCJI: Gmina Ryn, jednostka ewidencyjna 280608_5 Ryn,
obręb 0006 Ławki, dz. nr 279/1, 280

INWESTOR: Gmina Ryn, ul. Ratuszowa 2, 11-520 Ryn

BRANŻA: Drogowa

Występujące zagrożenia:

- ruch pojazdów budowy w obszarze inwestycji
- obecność w pasie drogowym osób prowadzących roboty budowlane
- niestosowanie się kierujących do projektowanych tymczasowych znaków drogowych i tym samym możliwość wypadnięcia pojazdu z trasy

Występujące utrudnienia:

- lokalne zawężenia jezdni
- zakłócenia w płynności ruchu ze względu na wprowadzenie zwężonej drogi dwukierunkowej
- ograniczenia w dostępności pasa drogowego dla ruchu pieszego i rowerowego

Opracował:

OPIS ZAGROŻEŃ I UTRUDNIENIEŃ PO WPROWADZENIU CZASOWEJ ORGANIZACJI RUCHU:

OBIEKT: **Przebudowa odcinka drogi gminnej nr 130013N
w miejscowości Ławki Małe, gmina Ryn**

ADRES INWESTYCJI: Gmina Ryn, jednostka ewidencyjna 280608_5 Ryn,
obręb 0006 Ławki, dz. nr 279/1, 280

INWESTOR: Gmina Ryn, ul. Ratuszowa 2, 11-520 Ryn

BRANŻA: Drogowa

Występujące zagrożenia:

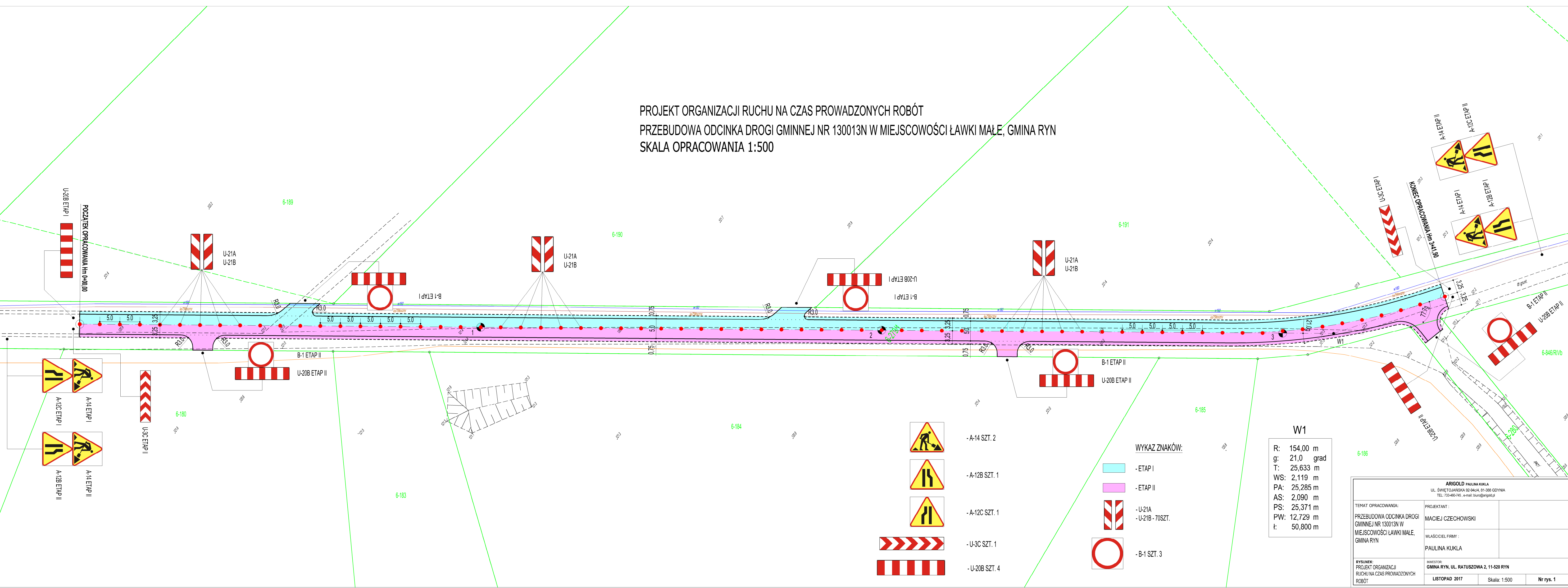
- ruch pojazdów budowy w obszarze inwestycji
- obecność w pasie drogowym osób prowadzących roboty budowlane
- niestosowanie się kierujących do projektowanych tymczasowych znaków drogowych i tym samym możliwość wypadnięcia pojazdu z trasy

Występujące utrudnienia:

- lokalne zawężenia jezdni
- zakłócenia w płynności ruchu ze względu na wprowadzenie zwężonej drogi dwukierunkowej
- ograniczenia w dostępności pasa drogowego dla ruchu pieszego i rowerowego

Opracował:

PROJEKT ORGANIZACJI RUCHU NA CZAS PROWADZONYCH ROBÓT
PRZEBUDOWA ODCINKA DROGI GMINNEJ NR 130013N W MIEJSCOWOŚCI ŁAWKI MAŁE, GMINA RYN
SKALA OPRACOWANIA 1:500



- A-14 SZT. 2
- A-12B SZT. 1
- A-12C SZT. 1
- U-3C SZT. 1
- U-20B SZT. 4

WYKAZ ZNAKÓW:

- ETAP I
- ETAP II
- U-21A
- U-21B - 70SZT.
- B-1 SZT. 3

W1

R: 154,00 m
g: 21,0 grad
T: 25,633 m
WS: 2,119 m
PA: 25,285 m
AS: 2,090 m
PW: 12,729 m
t: 50,800 m

ARIGOLD PAULINA KUKLA UL. ŚWIEȚOJAŃSKA 92-94c/4, 81-388 GDYNIA TEL: 733-460-745, e-mail: biuro@arigold.pl		
TEMAT OPRACOWANIA: PRZEBUDOWA ODCINKA DROGI GMINNEJ NR 130013N W MIEJSCOWOŚCI ŁAWKI MAŁE, GMINA RYN	PROJEKTANT : MACIEJ CZECHOWSKI	
	WŁAŚCICIEL FIRMY : PAULINA KUKLA	
RYSUNEK: PROJEKT ORGANIZACJI RUCHU NA CZAS PROWADZONYCH ROBÓT	INWESTOR: GMINA RYN, UL. RATUSZOWA 2, 11-520 RYN	
	LISTOPAD 2017	Skala: 1:500
		Nr rys. 1